

5D-FB PVC

АРТИКУЛ: 1-11530

КАБЕЛЬ 5D-FB PVC PROCABLE-AV EXTRA LOW LOSS COAXIAL CABLE ПРЕДСТАВЛЯЕТ СОБОЙ ТИП КОАКСИАЛЬНОГО КАБЕЛЯ, КОТОРЫЙ ШИРОКО ИСПОЛЬЗУЕТСЯ В РАЗЛИЧНЫХ УСТРОЙСТВАХ В ОБЛАСТИ РАДИОСВЯЗИ, ТЕЛЕВИДЕНИЯ И ПЕРЕДАЧИ ДАННЫХ. ОН СОСТОИТ ИЗ ЦЕНТРАЛЬНОГО ПРОВОДНИКА, ИЗОЛИРУЮЩЕГО МАТЕРИАЛА, ЭКРАННОГО ПРОВОДНИКА И ВНЕШНЕЙ ОБОЛОЧКИ.

- ТЕЛЕВИЗИОННЫЕ СИСТЕМЫ: ИСПОЛЬЗУЕТСЯ ДЛЯ ПОДКЛЮЧЕНИЯ АНТЕНН С ТЕЛЕВИЗОРАМИ ИЛИ РЕСИВЕРАМИ;
- СИСТЕМЫ ПЕРЕДАЧИ ДАННЫХ: ПРИМЕНЯЕТСЯ В ЛОКАЛЬНЫХ СЕТЯХ (LAN) ДЛЯ ПЕРЕДАЧИ ДАННЫХ;
- РАДИОСВЯЗЬ: ШИРОКО ИСПОЛЬЗУЕТСЯ В АНТЕННАХ РАДИОСТАНЦИЙ И ДРУГИХ СИСТЕМАХ РАДИООБОРУДОВАНИЯ;
- ВИДЕОНАБЛЮДЕНИЕ: ПОДКЛЮЧЕНИЕ КАМЕР ВИДЕОНАБЛЮДЕНИЯ К СИСТЕМАМ ЗАПИСЫВАЮЩИХ УСТРОЙСТВ.

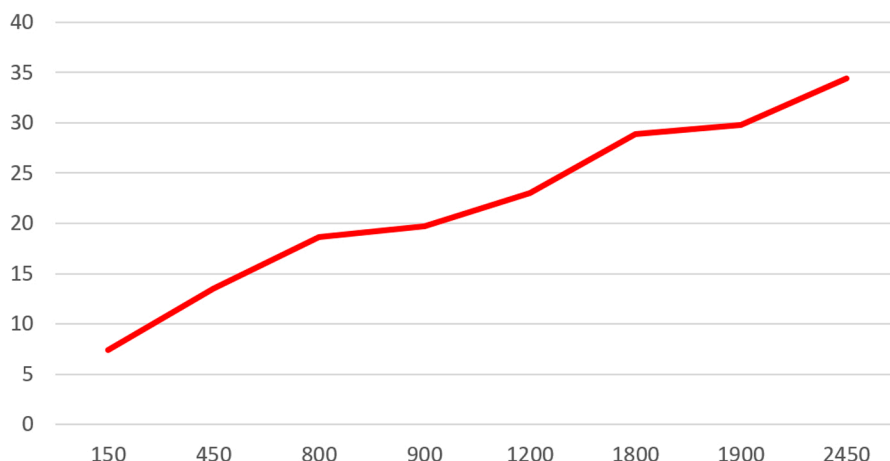


Импеданс	Погонная емкость	Коэффициент укорочения	Диаметр центральной жилы
50±2 Ом	81,69 пФ/м	1,23	1,8 мм
Материал центральной жилы	Диаметр диэлектрика	Материал диэлектрика	Внешний диаметр оболочки
ССА	5,2 мм	FPE	7,5 мм
Материал оболочки	Основной экран	Плотность основного экрана	Конфигурация оплетки
PVC	DF	100%	120°0.14 мм
Материал оплетки	Плотность оплетки		
TCCA	85%		

PVC - ПОЛИВИНИЛ-ХЛОРИД
FPE - ВСПЕНЕННЫЙ ПОЛИЭТИЛЕН
ССА - ОМЕДНЕННЫЙ АЛЮМИНИЙ
DF - ДВУХСТОРОННЯЯ АЛЮМИНИЕВАЯ ФОЛЬГА
НА ЛАВСАНОВОЙ ОСНОВЕ
TCCA - ОМЕДНЕННЫЙ АЛЮМИНИЙ С ЛУЖЕНИЕМ

Таблица затухания

Частота, МГц	Затухание, дБ/100м
150	7,4
450	13,5
800	18,6
900	19,7
1200	23
1800	28,9
1900	29,8
2450	34,4



ТИПОВОЕ ЗАТУХАНИЕ И СРЕДНЯЯ МОЩНОСТЬ ОПРЕДЕЛЕНА ПРИ НОРМАЛЬНЫХ УСЛОВИЯХ ОКРУЖАЮЩЕЙ СРЕДЫ (ТЕМПЕРАТУРА ВОЗДУХА +25°C ± 10°C, ОТНОСИТЕЛЬНАЯ ВЛАЖНОСТЬ ВОЗДУХА 45-80%, АТМОСФЕРНОЕ ДАВЛЕНИЕ 84-106 КПА). ПРИ ПОВЫШЕНИИ ТЕМПЕРАТУРЫ ОКРУЖАЮЩЕЙ СРЕДЫ ЗАТУХАНИЕ МОЖЕТ УВЕЛИЧИВАТЬСЯ НА 0.2%/1°C.